

# 「エクセレージ・親水14」外壁材ラインナップ 1/2

一般地域用

## エクセレージ・親水14

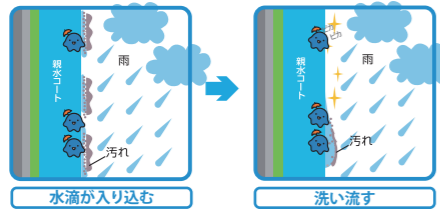
親水コート  
親水コーティング外壁材  
エクセレージ14に  
雨で汚れを洗い流す  
親水性をプラスしました!

### 親水性 雨で汚れを洗い流します。

親水コートの表層は水になじみやすい親水基に覆われています。雨が降れば親水基が汚れとの間に雨水を取り込みやすいため、壁に付着した汚れが浮き上がり、雨水と一緒に洗い流してくれます。

#### 雨が浮かして流す

水が汚れの下に入り込み、浮き上がることによって、汚れが流れ落ちます。



汚れ落ち試験 [条件] ●油汚れ：一般食用油+カーボンを使用 ※社内実験結果です。

油汚れが付着 → 霧状の水をかける → 水で汚れが流れ落ちる

一般塗料 親水コート

### KMEW ウォールライン マンセル値

対応品種	色名	マンセル値
ウォールライン	ストレートブラック	6.0BG2.8/0.0
	クリアホワイト	6.4Y9.2/0.8
	プリントブラウン	9.0Y3.3/0.8
	サテングレー	0.1GY5.7/1.3
	グレイッシュベージュ	1.3Y6.8/2.2
	ウッドレッドブラウン	0.1Y3.7/2.3

### KMEW 壁飾り マンセル値

品番 品名/色名	色	マンセル値
RE522897 ブリックタイプ ブラウンB	薄茶ベース部分	ベース：(薄茶) 7.83YR6.57/3.31
	濃茶ベース部分	ベース：(赤茶) 1.94YR3.39/4.40
RE522896 ブリックタイプ レッドB	赤ベース部分	ベース：(赤系) 2.6YR4.65/5.83
	黄土ベース部分	ベース：(黄土) 7.93YR5.03/3.91

## アビブリック



## シフォンストーン



## ルキナストーン



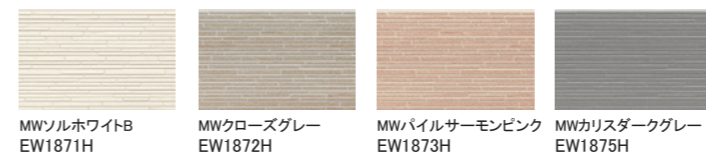
## レナータストーン



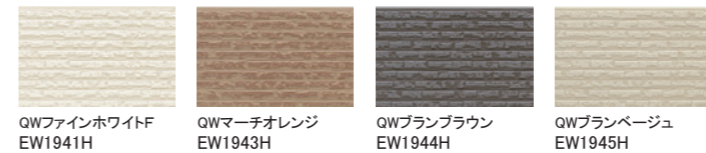
## メイズスクエア



## シームストーン



## パワブロック



## シビックストーン



## ラフレンガ



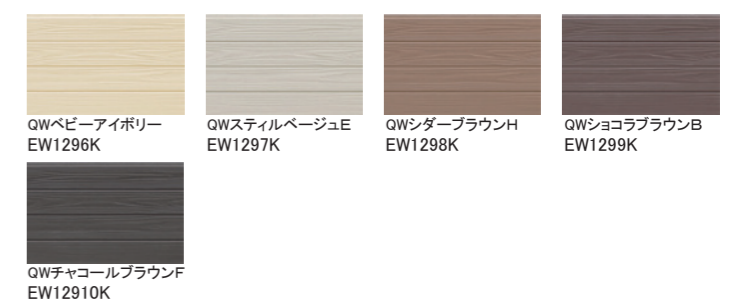
## スマッシュライン



## パイルボーダー



## 木目調



## シマーストーン



## ニューストライプ8



印刷物と実物では色柄が異なります。現物の商品サンプルなどでお確かめください。(2018.02)  
商品：ケイミー株式会社

# 「エクセレージ・親水14」外壁材ラインナップ 2/2

一般地域用

## エクセレージ・親水14

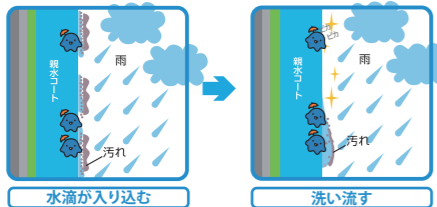
親水コート  
親水コーティング外壁材  
エクセレージ14に  
雨で汚れを洗い流す  
親水性をプラスしました!

### 親水性 雨で汚れを洗い流します。

親水コートの表層は水になじみやすい親水基に覆われています。雨が降れば親水基が汚れとの間に雨水を取り込みやすいため、壁に付着した汚れが浮き上がり、雨水と一緒に洗い流してくれます。

#### 雨が浮かして流す

水が汚れの下に入り込み、浮き上がることで、汚れが流れ落ちます。



#### 汚れ落ち試験 【条件】 ●油汚れ：一般食用油+カーボンを使用 ※社内実験結果です。



### KMEW ウォールライン マンセル値

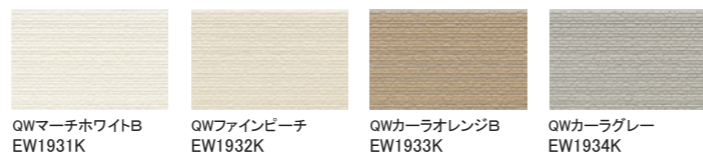
対応品種	色名	マンセル値
ウォールライン	ストレートブラック	6.0BG2.8/0.0
	クリアホワイト	6.4Y9.2/0.8
	プリントブラウン	9.0Y3.3/0.8
	サテングレー	0.1GY5.7/1.3
	グレイッシュベージュ	1.3Y6.8/2.2
	ウッドレッドブラウン	0.1Y3.7/2.3

### KMEW 壁飾り マンセル値

品番 品名/色名	色	マンセル値
RE522897 ブリックタイプ ブラウンB	薄茶ベース部分	ベース：(薄茶) 7.83YR6.57/3.31
	濃茶ベース部分	ベース：(赤茶) 1.94YR3.39/4.40
RE522896 ブリックタイプ レッドB	赤ベース部分	ベース：(赤系) 2.6YR4.65/5.83
	黄土ベース部分	ベース：(黄土) 7.93YR5.03/3.91

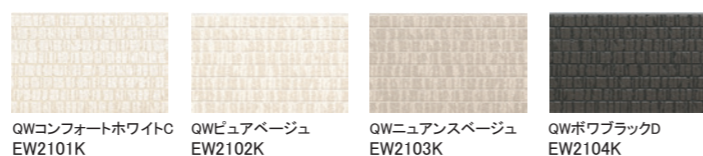
## ミニモ

雨で流す ★ 製品本体 45.3 横



## パストラル

雨で流す ★ 製品本体 45.3 横



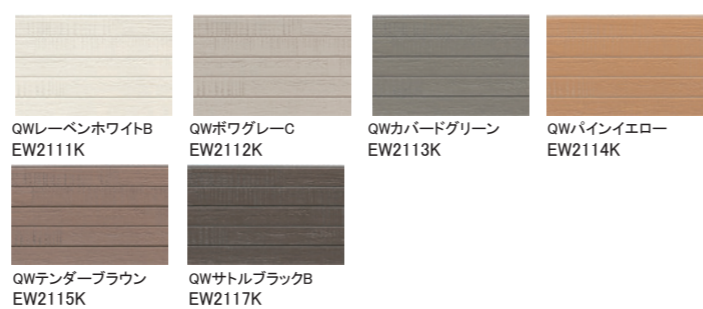
## シュプリストーン

雨で流す ★ 製品本体 45.3 縦横



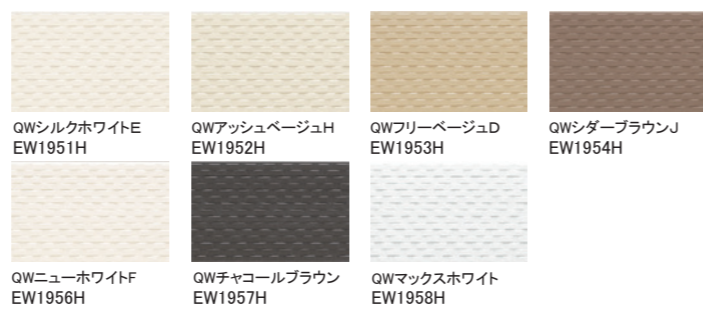
## ゼブラウッド

雨で流す ★ 製品本体 45.3 縦横



## カルムウェーブ

雨で流す ★ 製品本体 45.3 縦横



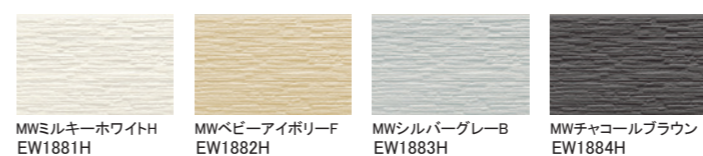
## シルフィード

雨で流す ★ 製品本体 45.3 横



## ひより14

雨で流す ★ 製品本体 45.3 横



## ニュータイル

雨で流す ★ 製品本体 45.3 横



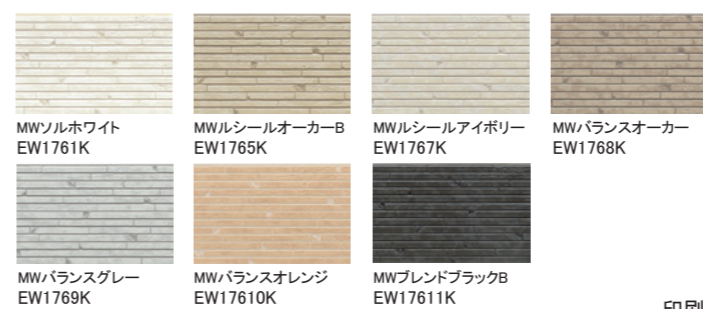
## シェーフ

雨で流す ★ 製品本体 45.3 横



## ラングストーン

雨で流す ★ 製品本体 45.3 横



## オラージュウッド

雨で流す ★ 製品本体 45.3 横



## スレッドストーン

雨で流す ★ 製品本体 45.3 縦横



## はまび調14

雨で流す ★ 製品本体 45.3 縦横



## リージュ

雨で流す ★ 製品本体 45.3 横

